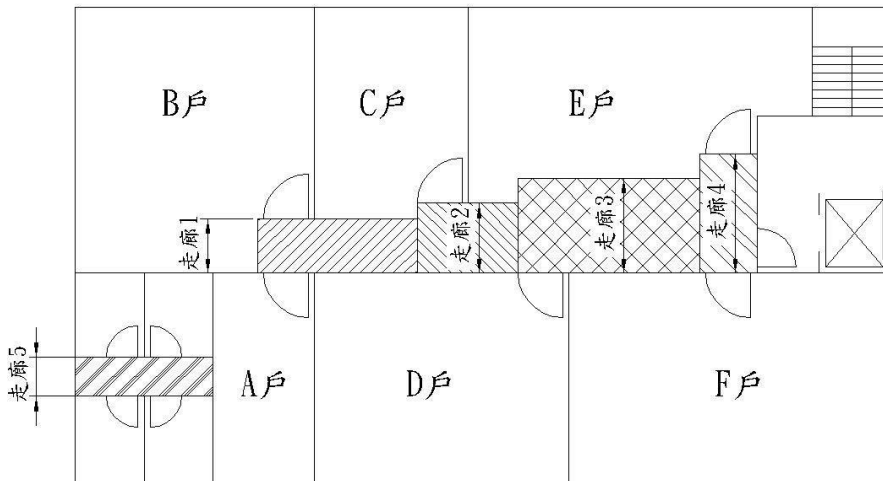


二十三、有關建築技術規則建築設計施工編第 92 條第 1 款第 3 欄其他建築物走廊設置之規定內所謂「同一層」之認定及適用原則

(一) 有關建築技術規則設計施工編第 92 條走廊之設置規定：第 1 款第 3 欄其他建築物之「同一層內居室樓地板面積計算」，採各戶各自檢討居室樓地板面積後再採認走廊寬度，惟各戶共用部分應同一層各戶合計檢討居室樓地板面積後再採認走廊寬度。(詳圖例及補充說明)

(二) 凡「通道」左右兩側符合室內裝修管理辦法第 3 條所稱固著於建築物構造體之內部牆面或高度超過一點二公尺固定於地板之隔屏或兼作櫥櫃使用之隔屏或分間牆，即應依建築技術規則設計施工編第 92 條「走廊」規定檢討辦理。



同一層內共有A. B. C. D. E. F六戶

走廊1-為A. B二戶共用走廊，依照A. B二戶合計

居室樓地板面積規定走廊寬度

走廊2-為A. B. C三戶共用走廊，依照A. B. C三戶合計

居室樓地板面積規定走廊寬度

走廊3-為A. B. C. D四戶共用走廊，依照A. B. C. D四戶合計

居室樓地板面積規定走廊寬度

走廊4-為A. B. C. D. E. F六戶共用走廊，依照A. B. C. D. E. F六戶合計

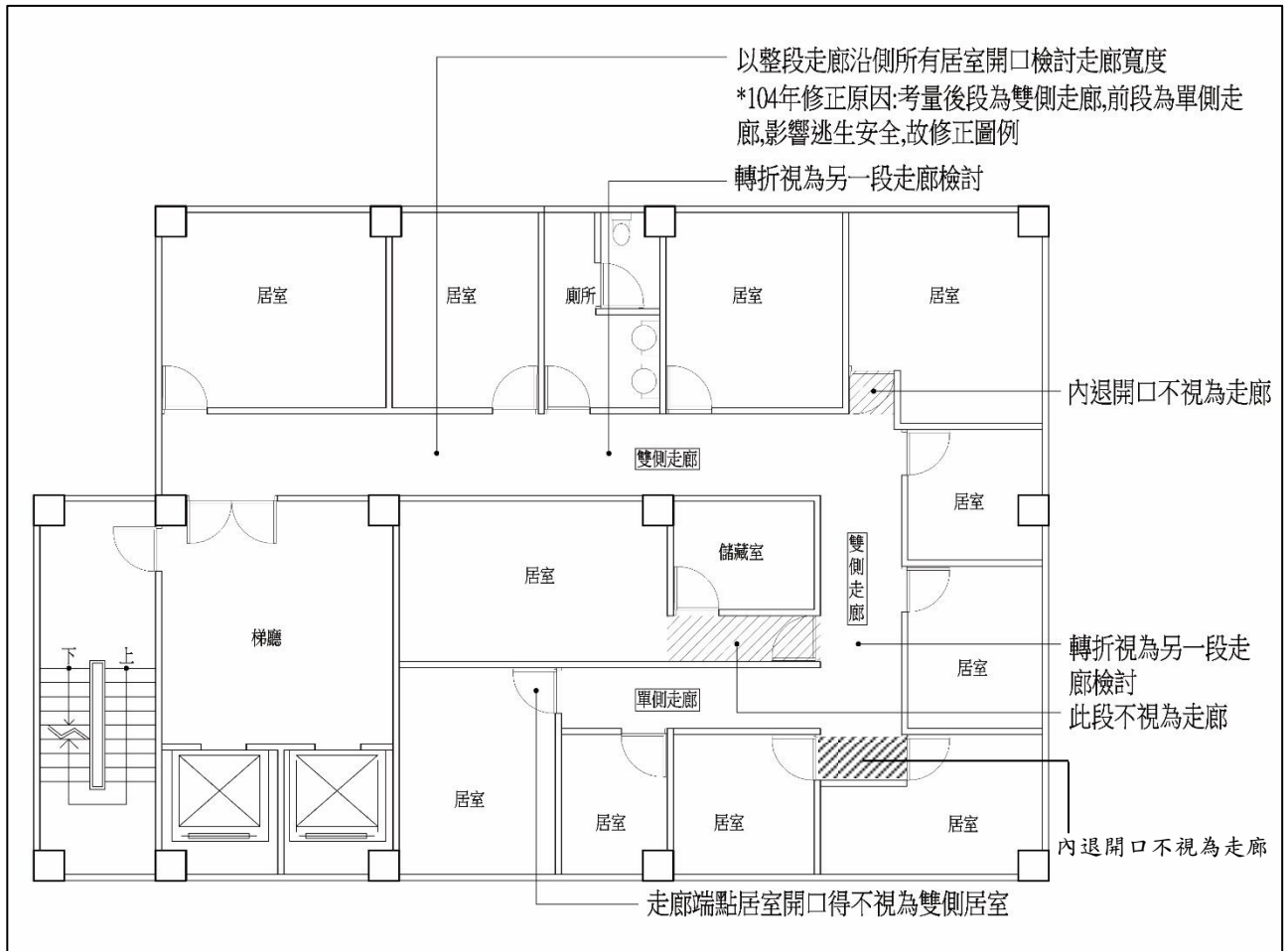
居室樓地板面積規定走廊寬度

走廊5-為A戶室內走廊，依照A戶居室樓地板面積規定走廊寬度

(住宅除外)

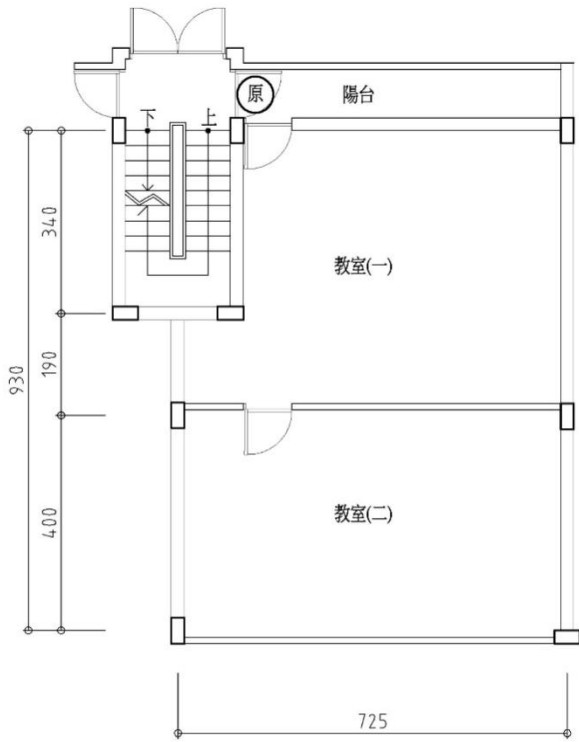
圖例

補充說明：

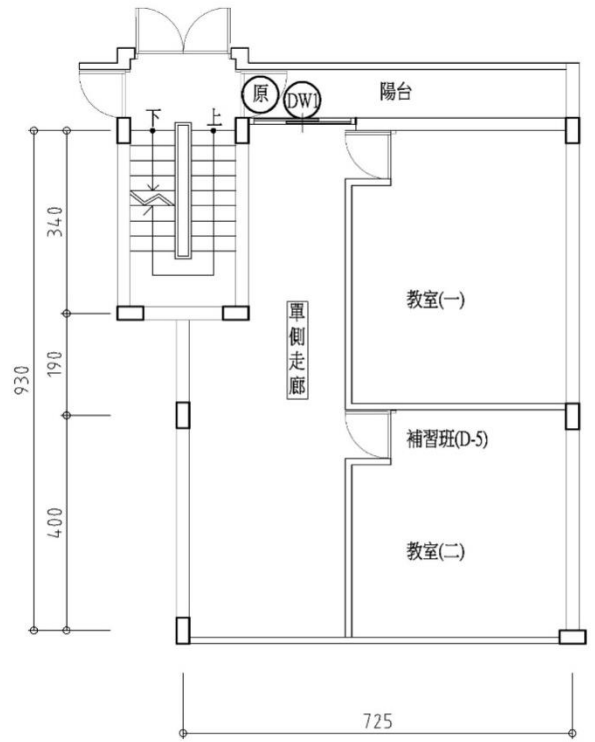


- 可分段檢討寬度
- 是否為兩側居室以有無出入口檢討
- 走廊端點出入口不視為兩側出入口
- 單一居室空間內部通道不視為走廊(如居室1)
- 內退出入口不視為走廊
- 活動傢俱間(且未兼作隔屏)之走道不視為走廊
- 「建築物使用類組為D-3、D-4、D-5組供教室使用部分」之走廊,係指上開類組供教室使用部分及自教室通達直通樓梯、樓梯間、昇降機間、緊急昇降機間及避難層出入口所使用之走廊

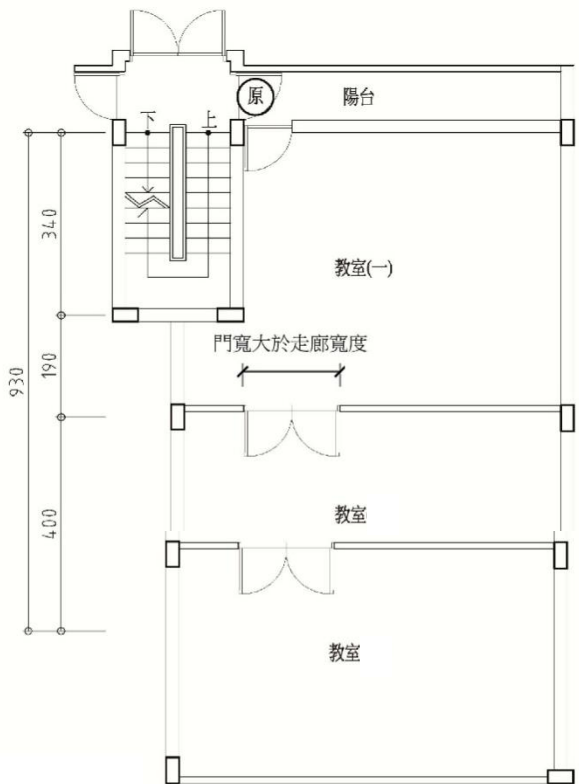
錯誤態樣



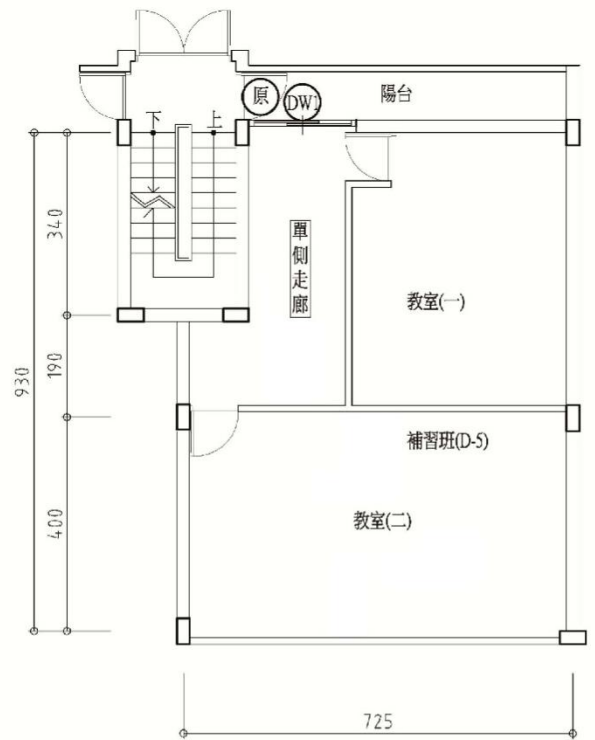
正確態樣



錯誤態樣



正確態樣



正確態樣

正確態樣

- 補習班等類似用途，不得藉由居室與居室空間串連規避走廊寬度檢討